

# ECOLE de la VERVILLE MENNECY

Fréquence

**Annuel**

Rapport d'activité MAINTENANCE

ECOLE de la VERVILLE MENNECY

Année

**2014**

Trimestre

Mois

**Visa Client**

**Visa Arteis**

Nom :

Rédacteur : Julien BECKER

Diffusion : Vervil'ia



# SOMMAIRE

---

**1. Faits marquants**

**2. Organigramme**

**3. Astreinte**

**4 Maintenance Multi-technique - Synthèse**

**4.1. Intervention Préventives**

**4.2. Demandes d'interventions**

**4.3 Interventions sous-traitées**

**5. Sécurité**

**6 Suivi Energies**

**7 Suivi des devis**

**8 Suivi du GER**

**9 Proposition d'amélioration**

# Ecole Verville Mennecey

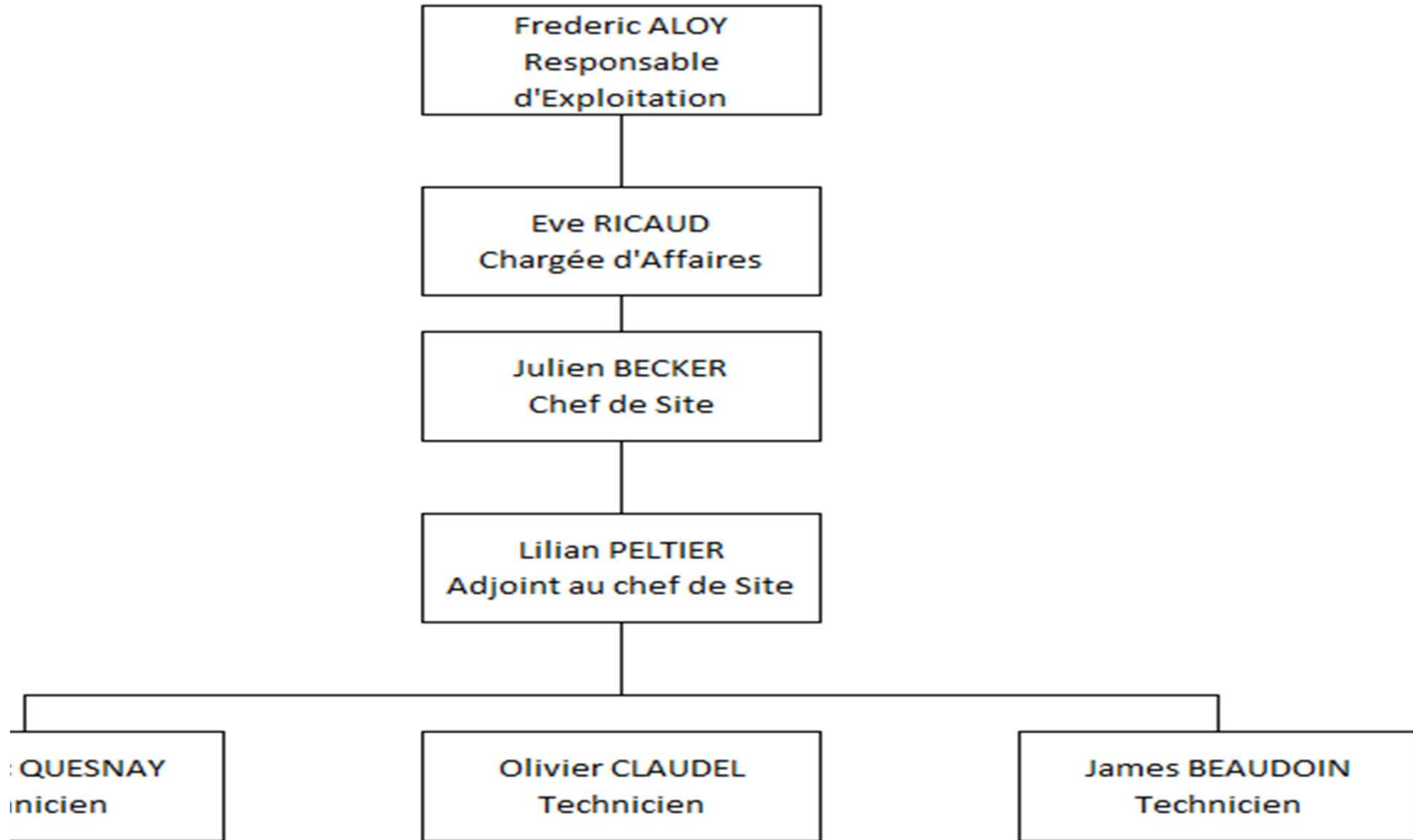
## 1. Faits marquants

Date	Observations
Mois d'aout	Réalisation de la prise en charge du site.
30-août-13	Ouverture de l'école de Mennecey
6-sept.-13	Inauguration de l'école
11-oct.-13	Réunion d'exploitation / Formation à la création de la DI sur la GMAO
12-oct.-13	Mise en service du chauffage
16-oct.-13	Signalement d'une dégradation sur porte interclasse 1 étage entre salle 4 et 5. Devis transmis.
20-nov.-13	Passage d'un audit sur le lot SSI par notre sous-traitant (Immotic)
21-nov.-13	Constat de vanne gaz fermée
29-nov.-13	Signalement de présence d'eau au niveau du plafond salle 5. suivie en GPA
13-déc.-13	Panne du portail d'entrée (cellule HS) suivie en GPA.
6-janv.-14	Suite à la demande d'intervention de chauffage constat de la vanne gaz fermé
15-janv.-14	Suite à la demande d'intervention de chauffage constat de la vanne gaz fermé
3-fev-14	Mise en place d'un climatiseur mobile de location suite à la défaillance de la climatisation préparation froide.
7-mars-14	Dysfonctionnement portail, intervention sous-traitant, problème lié aux platines d'interphonie.
12-mars-14	Programmation CTA pour élection municipale.
9-avr.-14	Intervention sous-traitant VERDOIA sur climatiseur salle préparation froide
11-avr.-14	Constat du non fonctionnement par ARTEIS de la climatisation prépa froide ( pris en glace )
11-avr.-14	Mise à l'arrêt du chauffage
22-avr.-14	Intervention pour renforcement des rambardes d'escaliers par VERDOIA
30-avr.-14	Nouveau constat de non fonctionnement de la climatisation prépa froide
30-avr.-14	Demande de remise en service du chauffage
4-juin-14	Inondation des classes due aux fortes pluies.
11-juin-14	Remplacement de l'unité intérieure / extérieure du local préparation froide
25-juin-14	Réparation porte inter-classe
2-juil.-14	Mise à l'arrêt du chauffage
29-juil.-14	CVPO protection contre la foudre
29-juil.-14	CVPO portes et portail
29-juil.-14	CVPO ascenseurs
30-juil.-14	CVPO installation électrique Q18
1-août-14	CVPO Thermographie infrarouge
1-août-14	CVPO dispositif d'ancrage
1-août-14	CVPO aires de jeux
11-août-14	CVPO gaz
11-août-14	CVPO moyen de secours
13-aout-14	Refection des peintures suite Degat des eaux

# Ecole Verville Mennecy

---

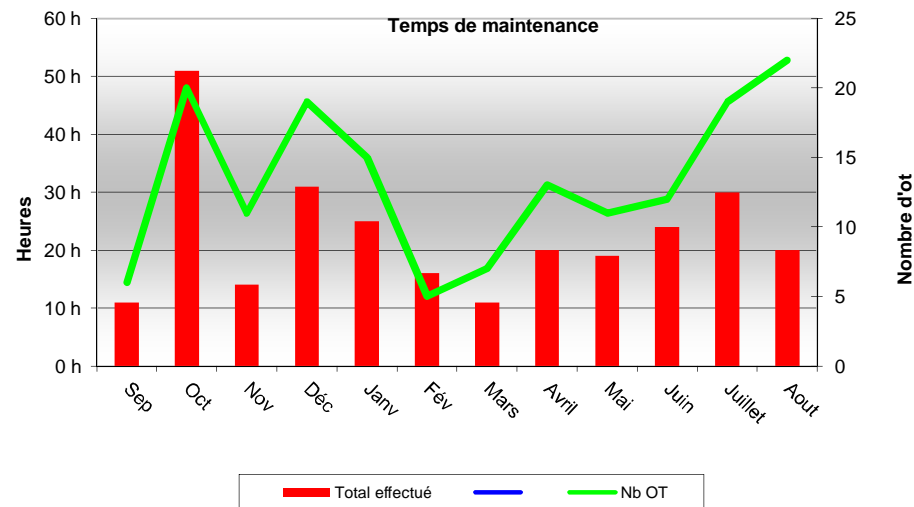
## 2. Organigramme



# Ecole Verville Mennecy

## 4. Maintenance multitechnique - Synthèse

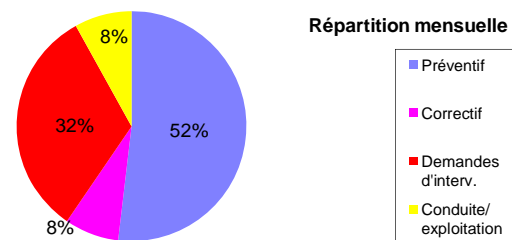
Mois	Préventif		Correctif		Demandes d'interv.		Conduite/exploitation		Total effectué	
	Tps	Nb	Tps	Nb	Tps	Nb	Tps	Nb	Tps	Nb
Sep					10 h	5	1 h	1	11 h	6
Oct	30 h	10	6 h	3	13 h	6	2 h	1	51 h	20
Nov	6 h	8	7 h	2			1 h	1	14 h	11
Déc	7 h	10	2 h	1	20 h	7	2 h	1	31 h	19
Janv	13 h	9			11 h	5	1 h	1	25 h	15
Fév	8 h	1			6 h	3	2 h	1	16 h	5
Mars	3 h	2	3 h	1	4 h	3	1 h	1	11 h	7
Avril	11 h	7			8 h	5	1 h	1	20 h	13
Mai	14 h	7	1 h	1	2 h	2	2 h	1	19 h	11
Juin	9 h	9	2 h	1	10 h	1	3 h	1	24 h	12
Juillet	24 h	15			2 h	2	4 h	2	30 h	19
Aout	16 h	18			2 h	2	2 h	2	20 h	22
<b>2014</b>	<b>141 h</b>	<b>96</b>	<b>21 h</b>	<b>9</b>	<b>88 h</b>	<b>41</b>	<b>22 h</b>	<b>14</b>	<b>272 h</b>	<b>160</b>



### Analyse :

Pour cette première année, nous pouvons remarquer un nombre assez faible de demande d'intervention, ce qui a permis aux équipes Arteis de s'approprier les installations.

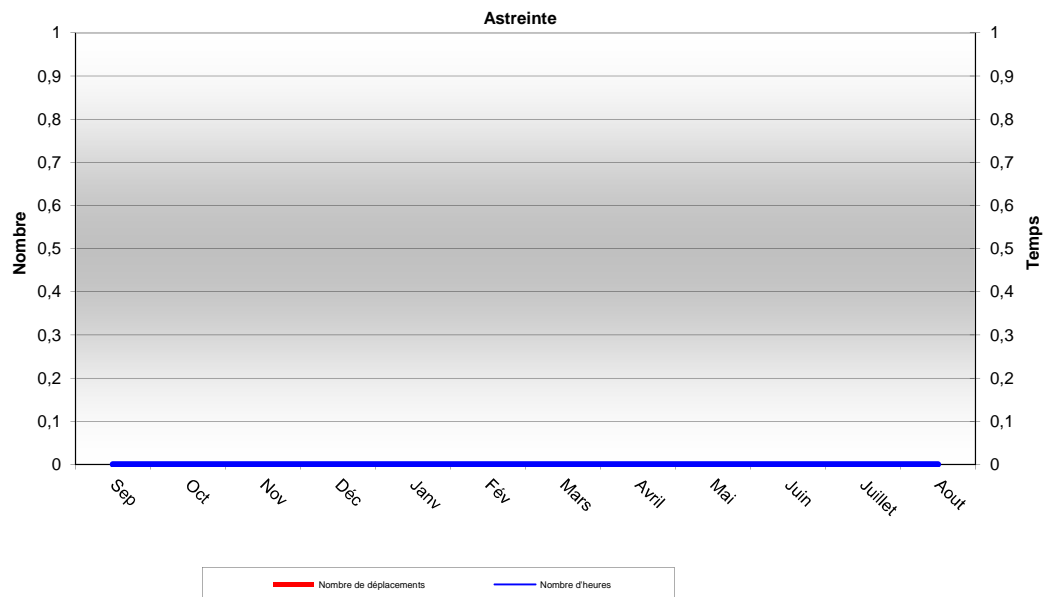
Vu le peu de correctif cela reflète la bonne réalisation de ce projet.



## 3. Astreinte

	Nombre de déplacements	Nombre d'heures
<i>Sept</i>	0	0
<i>Oct</i>	0	0
<i>Nov</i>	0	0
<i>Déc</i>	0	0
<i>Jan</i>	0	0
<i>Fev</i>	0	0
<i>Mars</i>	0	0
<i>Avril</i>	0	0
<i>Mai</i>	0	0
<i>Juin</i>	0	0
<i>Juil</i>	0	0
<i>Aout</i>	0	0

	0	0
<i>Trim</i>	0	0
<i>2014</i>	0	0



### Analyse :

Aucun déplacement d'Astreinte effectué pour cette année

### Procédure :

L'astreinte est une astreinte dédiée. C'est l'équipe du site qui se déplace en heure non ouvrées.

Planning de visite des Sous-traitants

Passages	Janvier					Février				Mars					Avril					Mai				Juin					Juillet				Aout				Septembre				Octobre				Novembre				Decembre			
	1	2	3	4	5	6	7	8	9	10	11	12	13	14	15	16	17	18	19	20	21	22	23	24	25	26	27	28	29	30	31	32	33	34	35	36	37	38	39	40	41	42	43	44	45	46	47	48	49	50	51	52
Ascenseur (Otis)	Toutes les 8 semaines																																																			
IMMOTIC(SSI)																																																				
Contrôle reglementaire																																																				
IMMOTIC (DESENFUMAGE)	1/AN																																																			
DB VIB (THERMOGRAPHIE)	1/AN																																																			
VERITAS (ELEC)	1/AN																																																			
VERITAS (Porte et portails)	2/AN																																																			
VERITAS (moyens de secours)	1/AN																																																			
VERITAS (Appareil sous pression)	1/ 40 mois																																																			

Prévues
  Réalisé
  Reporté

Commentaires :

# Ecole Verville Mennecy

## 4.1. Intervention Préventive

Période : 2014

### Synthèse des bons préventifs

Catégorie	Nb
Conduite	18
CVC	55
Second œuvre	29
Plomberie	9

### Analyse :

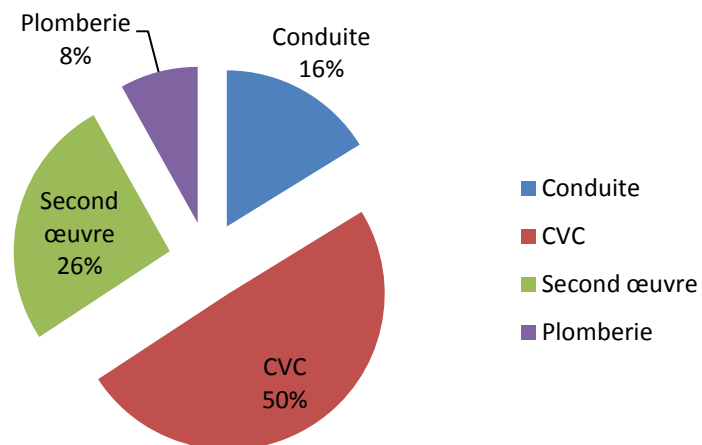
Voir Planning préventif graphique

Les bons réalisés concernent tous les lots CVC ou Plomberie

Nous retrouvons le contrôle de :

- CTA
- Echangeur à plaque
- Chaudière.
- Pompe jumelée
- Etc.....

### Synthèse des bons préventifs





# Ecole Verville Mennecy

## 4.2. Demande d'intervention - Nombre

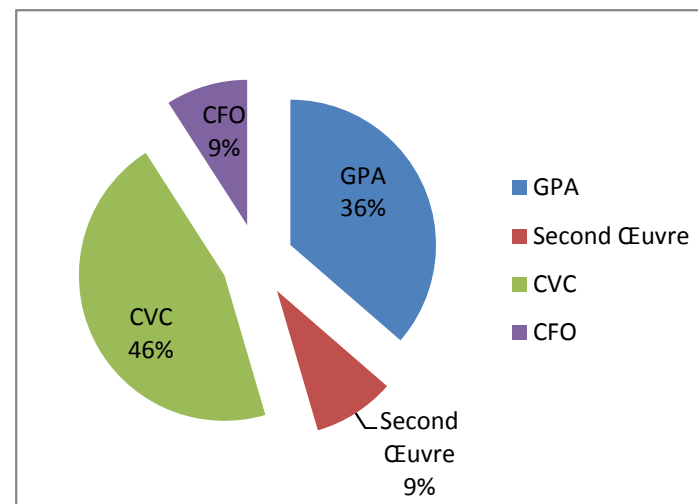
Période : 2014

### Liste des demandes d'intervention

N° DI	Date	Type	Local	Demande	Commentaire
28	11/04/2014	CVC	Complexe scolaire	Mise à l'arrêt chauffage / Programmation CTA pour vacance scolaire	
29	30/04/2014	CVC	Complexe scolaire / Maternelle	Remise en route du chauffage	
30	30/04/2014	CVC	Complexe scolaire / Primaire	Remise en route du chauffage	
31	20/05/2014	CVC	Bâtiment restauration	Problème de réglage primaire / Plus d'eau chaude	Réglage des chaudières
32	02/06/2014			Test de fonctionnement interne pour transmission DI sur portable	
33	04/06/2014	Second Œuvre	Bâtiment Maternelle	Inondation des pièces de la Maternelle	Contrôle des gouttières / Enlèvement des ballons présents / Mise en GPA
34	12/06/2014	Second Œuvre	Complexe scolaire	GPA Fuite eau dans le Hall de l'école	Constat d'infiltration entre la gouttière et le toit du hall.
35	18/06/2014	Second Œuvre	Bâtiment restauration	Porte coupe-feu détériorée	Réparation provisoire de la porte chiffrage pour remplacement

### Analyse :


Tres peu de demande d'intervention sur l'annee.  
En majorite des demandes d'exploitation.



# Ecole Verville Mennecy

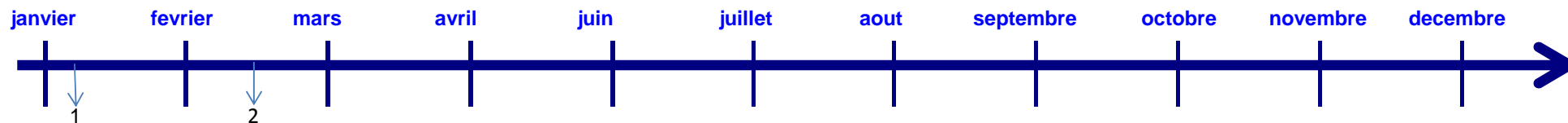
## 5. Sécurité

Sécurité du personnel

	1ers soins	Accidents avec arrêt de travail	Accidents sans arrêt de travail	Total des jours avec arrêt	Nombre de jours sans accident de travail	Plan de prévention signé à jour	Non
	0	0	0	0	0	Dossier technique amiante à jour et remis	Non

Date	Description de l'accident	Plan d'action	Délai	Avancement
<i>Aucun accident n'a été constaté sur le site depuis Septembre 2013</i>				

Causerie sécurité



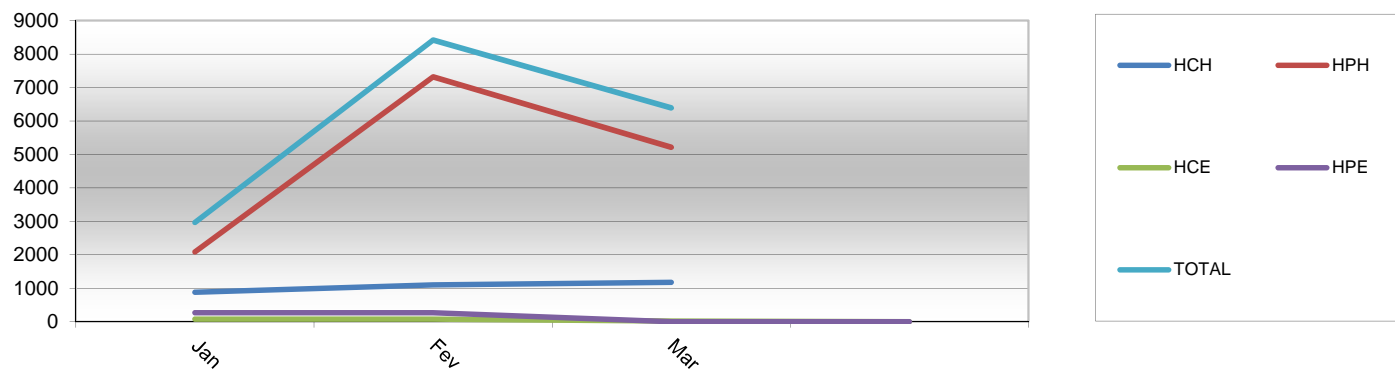
Numéro	Animateur	Thème	Plan d'actions
1	Julien BECKER	Sécurité sur site	Travail isolé
2	Julien BECKER	Sécurité sur site	Travail en hauteur

# Ecole Verville Mennecy

## 6.Suivi des énergies

### Electricité :

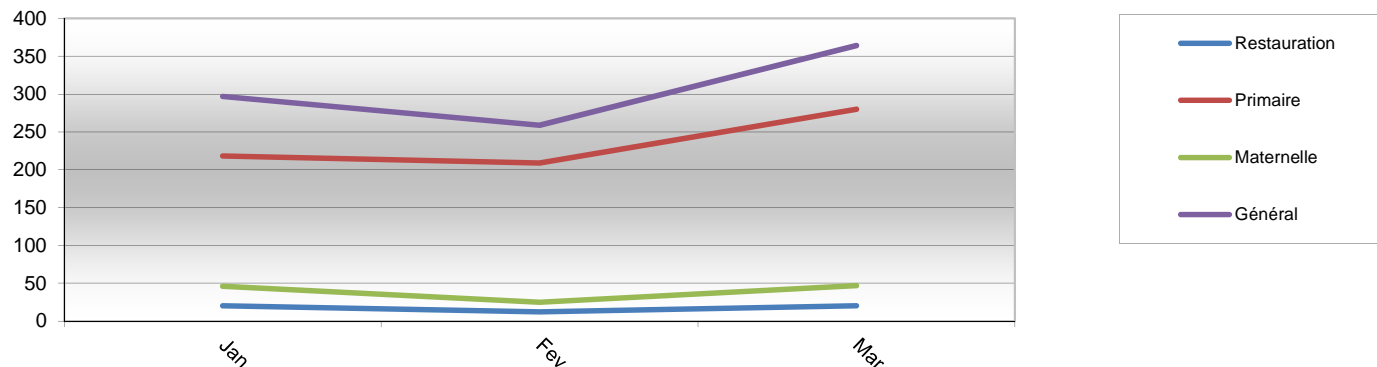
Consommation Electricité (kWh)



Mois	Consommation (kWh)
Jan	2 966
Fev	8 416
Mar	6 392
Avr	5 339
Mai	6 149
Juin	5 661
Juil	5 574
Août	3 873
Sept	0
Oct	0
Nov	0
Dec	0

### Eau :

Consommation Eau (m3)

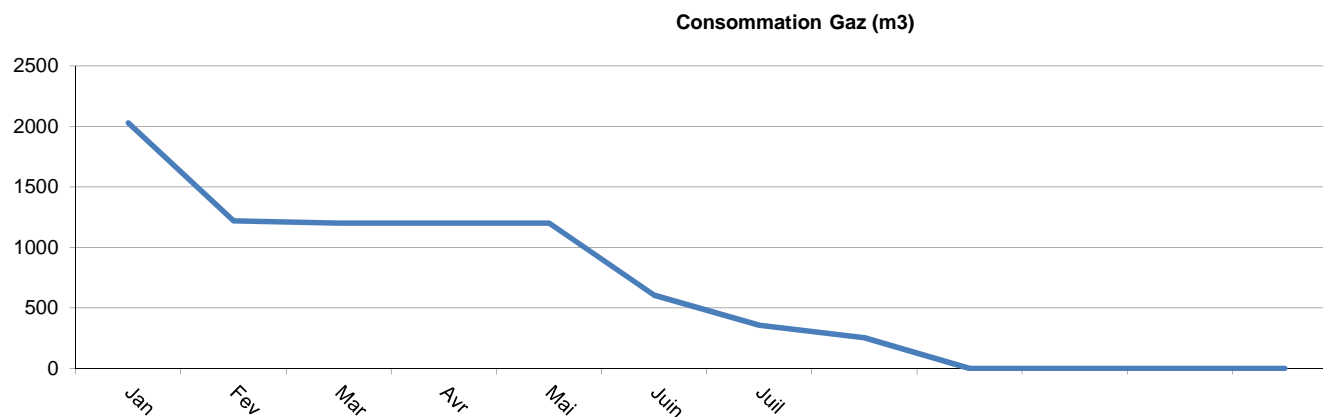


Mois	Consommation (m3)
Jan	297
Fev	259
Mar	364
Avr	287
Mai	287
Juin	290
Juil	300
Août	146
Sept	0
Oct	0
Nov	0
Dec	0

# Ecole Verville Mennecy

## 6.Suivi des énergies

### Gaz



Mois	Consommation (m3)
<i>Jan</i>	<b>2 027</b>
<i>Fev</i>	<b>1 219</b>
<i>Mar</i>	<b>1 200</b>
<i>Avr</i>	<b>1 201</b>
<i>Mai</i>	<b>1 201</b>
<i>Juin</i>	<b>606</b>
<i>Juil</i>	<b>358</b>
<i>Août</i>	<b>255</b>
<i>Sept</i>	<b>0</b>
<i>Oct</i>	<b>0</b>
<i>Nov</i>	<b>0</b>
<i>Dec</i>	<b>0</b>







